

POWIERZCHNIA

48,40 m²

ILOŚĆ POKOI

2

PIĘTRO

0

BUDYNEK

B10

WWW.OSIEDLEWIDOKOWE.PL

M5

POKÓJ DZIENNY

24,86 m²

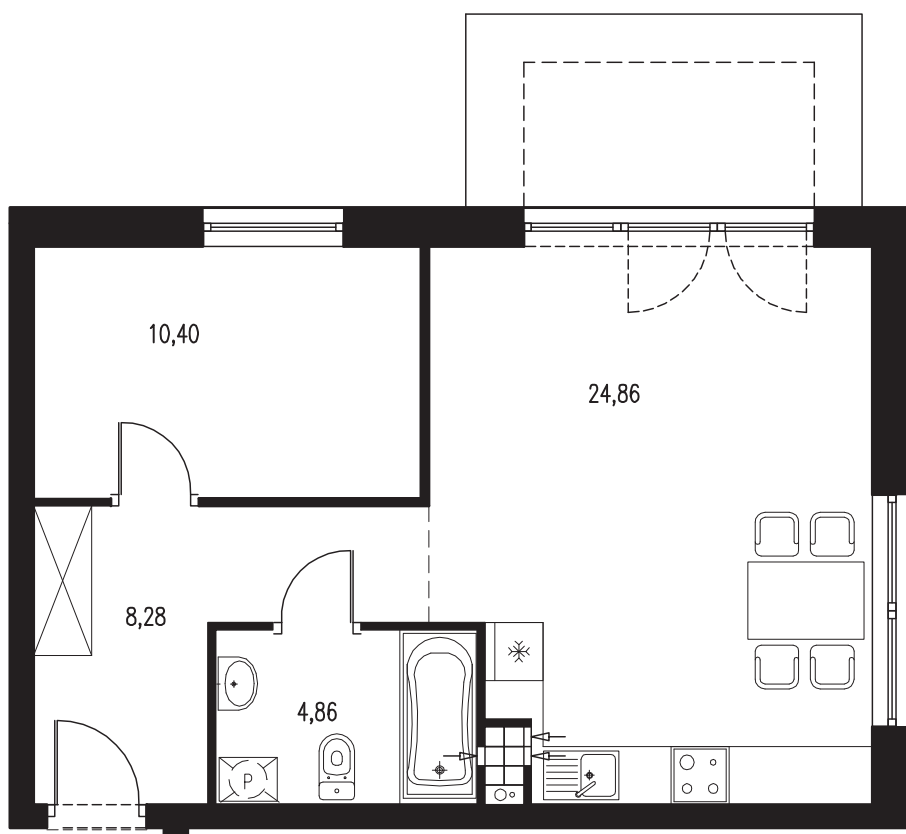
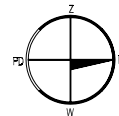
POKÓJ

10,40 m²

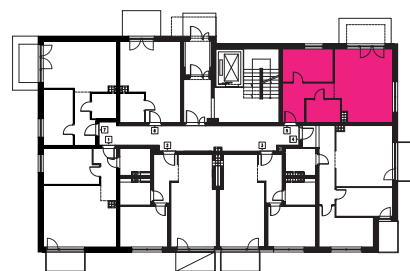
KORYTARZ

8,28 m²

ŁAZIENKA

4,86 m²

Powyższe wymiary oraz powierzchnie są orientacyjne, nie uwzględniają tynków i mogą się różnić od powykonawczych



SPRZEDAŻ MIESZKAŃ