

POWIERZCHNIA

56,50 m²

ILOŚĆ POKOI

3

PIĘTRO

1

BUDYNEK

B10

WWW.OSIEDLEWIDOKOWE.PL

M11

POKÓJ DZIENNY

20,86 m²

POKÓJ

9,96 m²

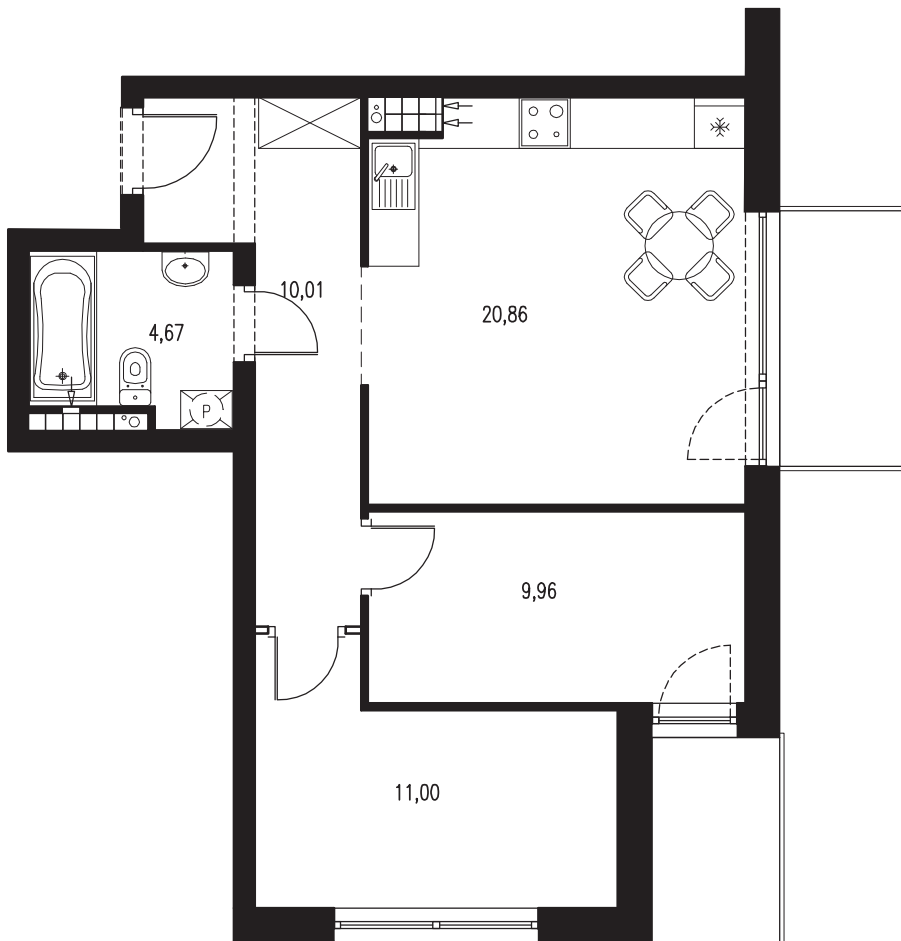
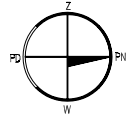
POKÓJ

11,00 m²

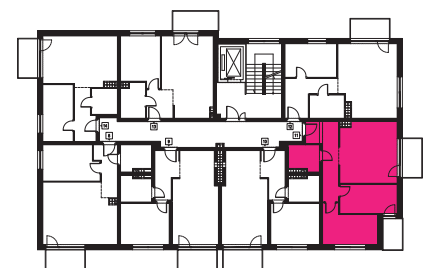
ŁAZIENKA

4,67 m²

KORYTARZ

10,01 m²

Powyższe wymiary oraz powierzchnie są orientacyjne, nie uwzględniają tynków i mogą się różnić od powykonawczych



SPRZEDAŻ MIESZKAŃ