

POWIERZCHNIA

57,91 m²

ILOŚĆ POKOI

3

PIĘTRO

1

BUDYNEK

B9

WWW.OSIEDLEWIDOKOWE.PL

M5

POKÓJ DZIENNY

23,76 m²

POKÓJ

9,65 m²

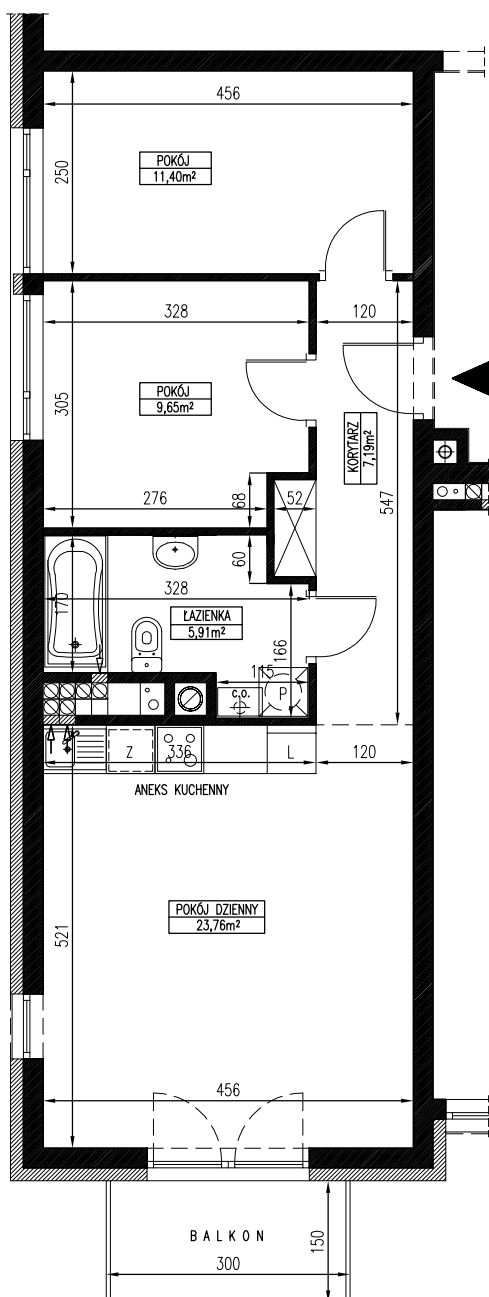
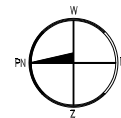
POKÓJ

11,40 m²

ŁAZIENKA

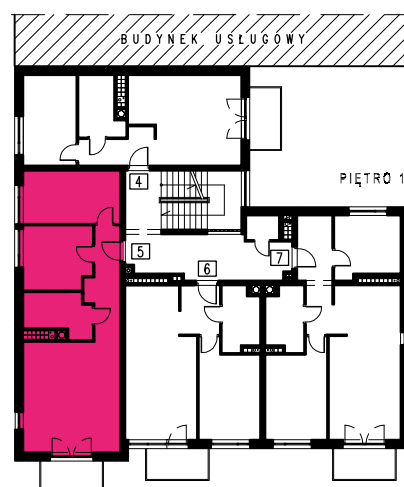
5,91 m²

KORYTARZ

7,19 m²

Powyższe wymiary oraz powierzchnie są orientacyjne, nie uwzględniają tynków i mogą się różnić od powykonawczych

SKALA 1:75

**SPRZEDAŻ MIESZKAŃ**