

POWIERZCHNIA

**44,53 m<sup>2</sup>**

ILOŚĆ POKOI

**2**

PIĘTRO

**0**

BUDYNEK

**B9**

WWW.OSIEDLEWIDOKOWE.PL

**M3**

POKÓJ DZIENNY

22,51 m<sup>2</sup>

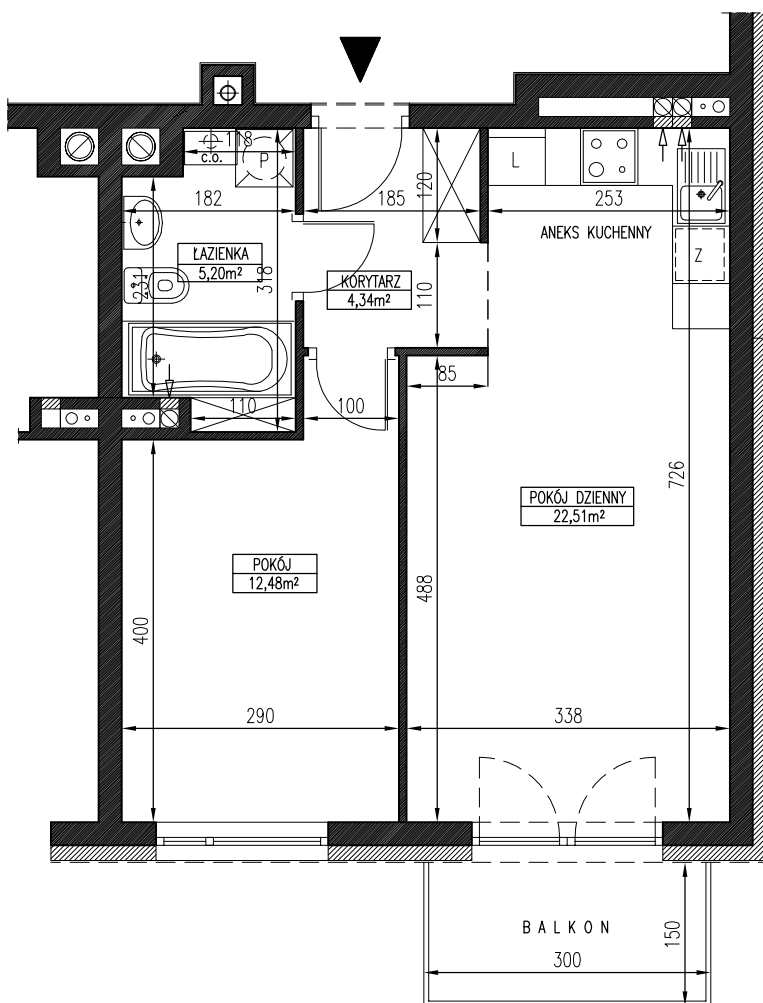
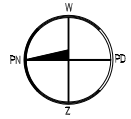
POKÓJ

12,48 m<sup>2</sup>

ŁAZIENKA

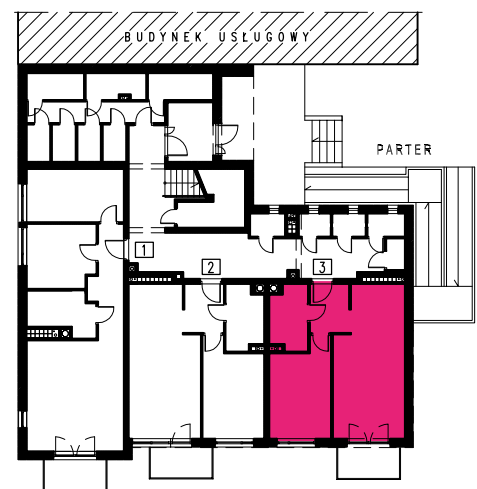
5,20 m<sup>2</sup>

KORYTARZ

4,34 m<sup>2</sup>

Powyższe wymiary oraz powierzchnie są orientacyjne, nie uwzględniają tynków i mogą się różnić od powykonawczych

SKALA 1:75

**SPRZEDAŻ MIESZKAŃ**