

POWIERZCHNIA

**56,55 m<sup>2</sup>**

ILOŚĆ POKOI

**3**

PIĘTRO

**0**

BUDYNEK

**B12**

WWW.OSIEDLEWIDOKOWE.PL

**M6**

POKÓJ DZIENNY

25,04 m<sup>2</sup>

POKÓJ

10,63 m<sup>2</sup>

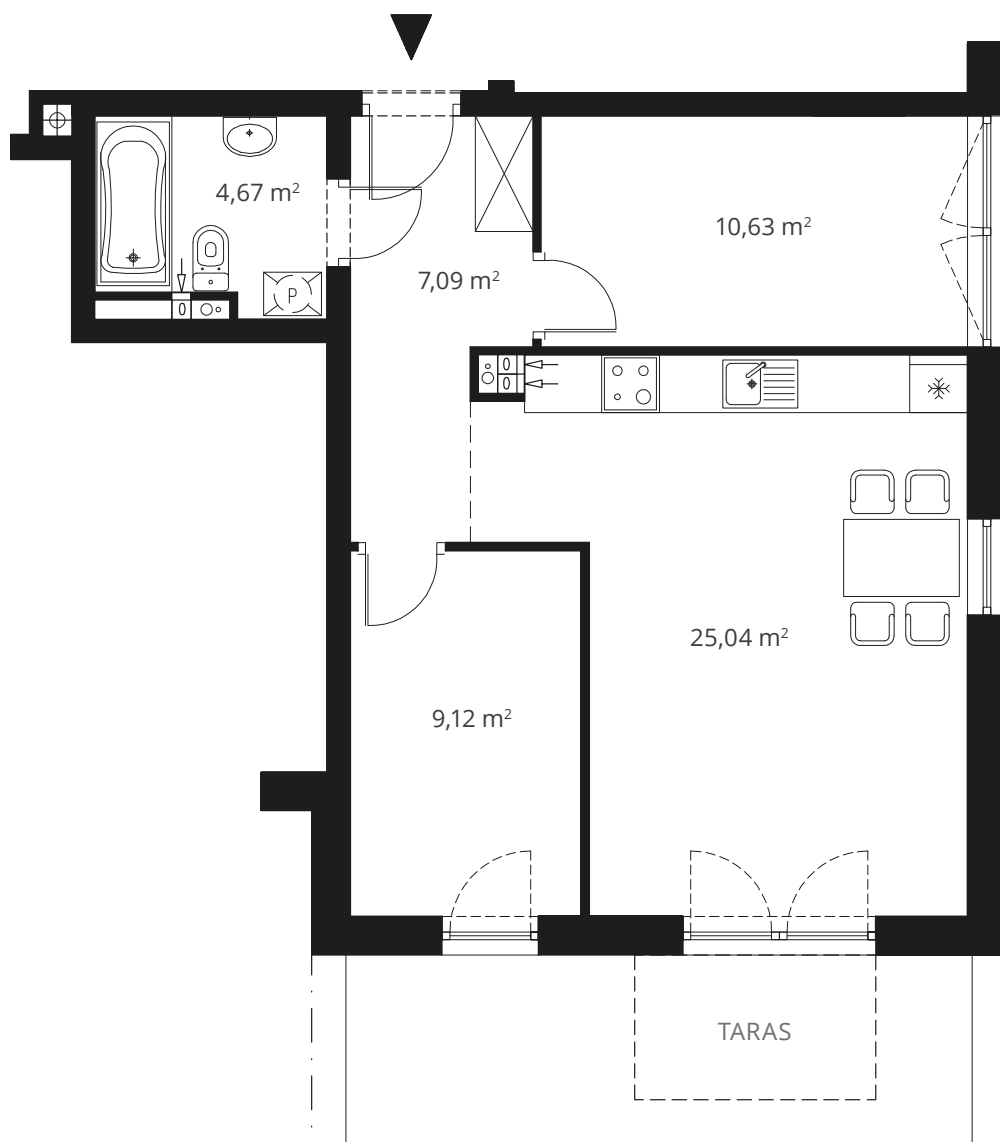
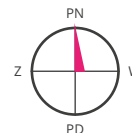
POKÓJ

9,12 m<sup>2</sup>

KORYTARZ

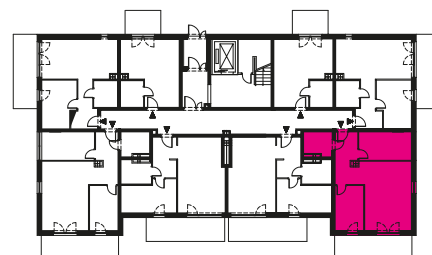
7,09 m<sup>2</sup>

ŁAZIENKA

4,67 m<sup>2</sup>

Powyższe wymiary oraz powierzchnie są orientacyjne, nie uwzględniają tynków i mogą się różnić od powykonawczych

OGRÓDEK PRZYDOMOWY ok. 79 m<sup>2</sup>



## SPRZEDAŻ MIESZKAŃ